



## 6 Válassza ki a készülékhez csatlakoztatni kívánt eszközt.

### Számítógép

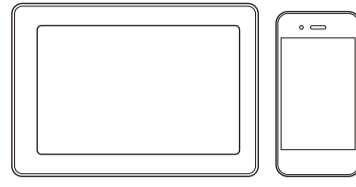


Ugorjon a **7**. pontra, és kövesse az utasításokat.

#### MEGJEGYZÉS:

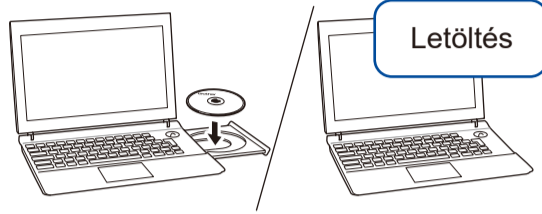
Azt javasoljuk, hogy a számítógépről konfigurálja a vezeték nélküli beállításokat.

### Mobileszköz



Ugorjon a **8**. pontra, és kövesse az utasításokat.

## 7 Csatlakoztassa a számítógépet.



Tegye be a telepítőlemez a CD/DVD-meghajtóba, vagy töltsse le a Teljes illesztőprogram és szoftver csomag programot a következő helyről:

Windows® esetén: [support.brother.com/windows](http://support.brother.com/windows)

Mac esetén: [support.brother.com/mac](http://support.brother.com/mac)

Ha nemrégiben kiadott operációs rendszert használ a számítógépén, látogasson el a fenti weboldalakra a friss illesztőprogram- és szoftverinformációkért.

Kövesse a képernyőn megjelenő utasításokat és kijelzéseket.

Windows® esetén:

Ha a Brother-képernyő nem jelenik meg automatikusan, válassza a **Számítógép (Ez a számítógép)** elemet. Kattintson duplán a CD/DVD-ROM ikonra, majd kattintson duplán a **start.exe** lehetőségre.

Mac esetén:

A teljes funkcionalitáshoz javasolt a **CUPS illesztőprogram** használata nyomtató hozzáadásakor.

Végzett

A Brother rendszeresen frissíti a firmware-eket, újabb funkciókat ad hozzájuk, és hibákat javít ki. A legújabb firmware letöltéséhez látogasson el a következő weboldalra: [support.brother.com/up5](http://support.brother.com/up5)

### Nem tud csatlakozni? Ellenőrizze a következőket:



Vezeték nélküli hálózat



Vezetékes hálózat



USB-csatlakozás

▶ Indítsa újra a vezeték nélküli hozzáférési pontot/router-t (ha lehetséges).

▶ Húzza ki a kábelt.

▶ Indítsa újra a készüléket és a számítógépet, majd folytassa a **7**. lépéssel.

▶ Ha továbbra sem sikerül, folytassa a **8**. lépéssel.

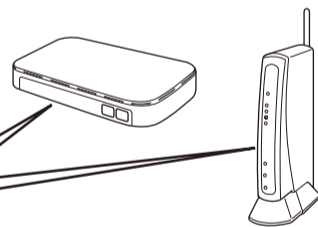
▶ Ha továbbra sem sikerül, látogasson el a [support.brother.com](http://support.brother.com) oldalra a következőért: GYIK és hibaelhárítás.

## 8 Vezeték nélküli másik beállítás

Keresse meg a vezeték nélküli hozzáférési pont/router SSID (hálózatnév) és Hálózati kulcs (jelszó) értékét, és írja be a lenti táblázatba.

SSID (Hálózat neve)	
Hálózati kulcs (jelszó)	

SSID: XXXXXXXX  
Hálózati kulcs: XXXX



Ha nem találja ezt az információt, kérdezze meg a hálózati rendszergazdát vagy a vezeték nélküli hozzáférési pont/router gyártóját.

Az egyes menüpontok kiválasztásához nyomja meg a ▲ vagy a ▼ gombot, majd nyomja meg az OK gombot a megerősítéshez. Válassza a [Hálózat] > [WLAN] > [Telep.Varázsló] menüelemet, majd nyomja meg a ▲ gombot.

Ha nincs vezeték nélküli hozzáférési pont/router a hálózatban, az eszköz és a készülék közvetlenül is csatlakoztatható egymáshoz. A vezeték nélküli hálózattal kapcsolatos további támogatáshoz látogasson el a következő oldalra: [support.brother.com/wireless-support](http://support.brother.com/wireless-support)

Válassza az SSID (hálózatnév) értéket a vezeték nélküli hozzáférési pont/router számára, majd adja meg a Hálózati kulcs (jelszó) értékét.

Ha a vezeték nélküli hálózat beállítása sikeres, akkor az LCD-kijelzőn a [Kapcsolódott] üzenet látható.

Ha a telepítés nem sikerült, indítsa újra a Brother készüléket és a vezeték nélküli hozzáférési pontot/router-t, majd ismétlje meg a **8**. lépést.

### A számítógépen

Ugorjon a **7**. lépésre a szoftver telepítéséhez.

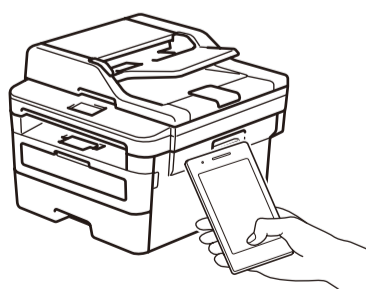
### A mobileszközön

Ugorjon a **9**. lépésre az alkalmazások telepítéséhez.

## 9 Nyomtatás vagy beolvasás mobileszköz segítségével

A mobileszközt és a Brother készüléket ugyanahhoz a vezeték nélküli hálózathoz kell csatlakoztatni.

A Brother SupportCenter egy mobilalkalmazás, amely a Brother termékkel kapcsolatos legfrissebb terméktámogatási információkat nyújtja a felhasználóknak. Keresse fel az App Store-t vagy a Google Play™-t a letöltéshez.



Az AirPrint csak az Apple eszközök felhasználói számára érhető el. Az AirPrint használatához nem kell letöltenie szoftvert. További információkért lásd: *Online Használati Útmutató*.



Töltse le és telepítse a Mopria® Print Service alkalmazást a Google Play™ áruházból Android™ eszköze segítségével.



A mobileszközt használva töltse le és telepítse a **Brother iPrint&Scan** alkalmazást valamely alkalmazásboltból, mint amilyen pl. az App Store, a Google Play™ vagy a Microsoft® Áruház.

### Kiegészítő alkalmazások

A mobileszközről történő nyomtatáshoz, illetve a mobileszközre történő beolvasáshoz különféle alkalmazásokat használhat. Útmutatásért lásd: *Online Használati Útmutató*.



Kiegészítő támogatás vezeték nélküli hálózatokhoz: [support.brother.com/wireless-support](http://support.brother.com/wireless-support)

GYIK gyűjteményekért, hibakeresési információkért, illetve szoftverek és kézikönyvek letöltéséért látogasson el a következő weboldalra: [support.brother.com](http://support.brother.com)  
A termékspecifikációkat keresse az *Online Használati Útmutató* kiadványban.